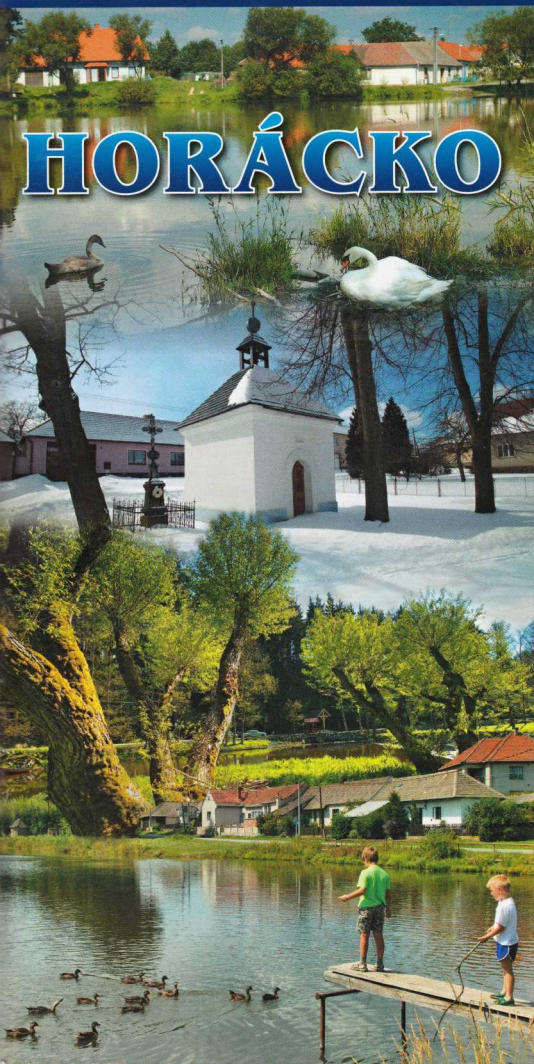
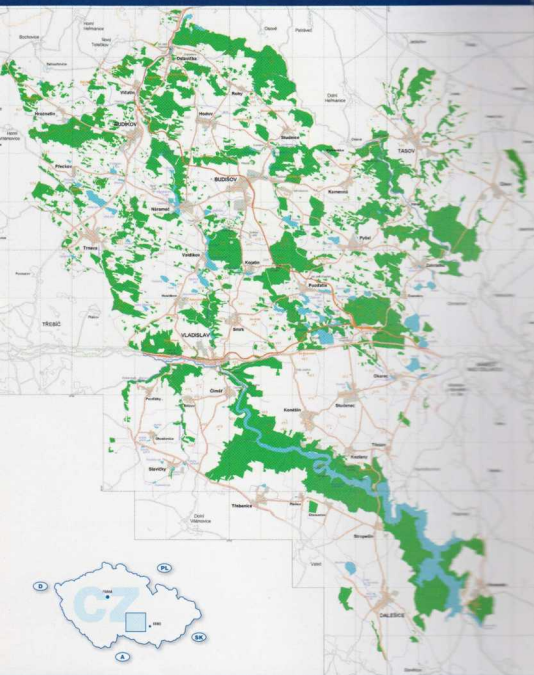


MIKROREGION

# HORÁCKO



# VÍTEJTE V MIKROREGIONU HORÁCKO





# MIKROREGION HORÁCKO

**Mikroregion Horácko** se nachází v kraji Vysočina mezi městy Třebíč, Náměšť nad Oslavou a Velké Meziříčí, sdružuje 32 obcí (Budišov, Čikov, Číměř, Dalešice, Hodov, Hroznatín, Kamenná, Kojatín, Koněšín, Kozlany, Kramolín, Nárameč, Okarec, Oslavička, Pozďatín, Přeckov, Pyšel, Rohy, Rudíkov, Slavičky, Smrk, Stropěšín, Studenec, Studnice, Tasov, Třebenice, Třesov, Trnava, Valdíkov, Vladislav, Vlčatín, Zahrádka) s cca 10 000 obyvateli a má plochu cca 200 km<sup>2</sup>. Území leží v Českomoravské vrchovině. Na severu se její část, Křižanovská vrchovina, dělí na Bítešskou vrchovinu na východě a Brtnickou vrchovinu na západě. Na jihu se rozkládá Jevišovská pahorkatina, jejíž východní část tvoří Znojemská pahorkatina a západní část Jaroměřická kotlina. Nejvyšším bodem je vrch Na Bučných (640 m) u Hroznatína v Bítešské vrchovině. Nejnižší bod (294 m) je u hladiny Vodní nádrže Mohelno v katastru obce Kramolín.



Území mikroregionu je odvodňováno potoky, které vtékají do dvou řek – Jihlavy na jihozápadě a Oslavy v severovýchodní části. V oblasti chybí přírodní jezera, je zde však několik malých vodních nádrží a především velmi mnoho rybníků – největší je Dubovec u obce Zahrádka – 31,23 ha. Největší vodní plochou v mikroregionu je však Vodní nádrž Dalešice – 460 ha. Nejdelším vodním tokem na území mikroregionu je Mlýnský potok - 12,5 km.

Nejčastějšími kulturními památkami jsou zde jako i jinde na jižní Moravě stavby církevní a náboženské artefakty. Je tu 9 kostelů, několik kaplí, téměř v každém sídle je kaplička či Boží muka, hojně jsou křížky. V Budišově, Tasově, Vladislavi a Dalešicích je možno se sekat i se sochami a sousošími, místy najdeme i smírčí křížky či kameny. Světské památky v mikroregionu též najdeme. V Budišově je zámek s muzeem, v Tasově, Kozlanech, Plešicích a Dalešicích jsou zbytky po hradech, v Náramči a Pyšelu vcelku zachovalé tvrze, v některých sídlech byly další tvrze, po nichž se však mnoho viditelných stop nezachovalo.

Z přírodních památek je nutno jmenovat Wilsonovu skálu a přírodní výtvar Kobylinec u Trnavy s výskytem koniklece. V celém území se vyskytují malebné balvanité ostrůvky, u Tasova je navíc i zajímavé skalnaté údolí potoka, u Kojatína je velmi malebné skalnaté jezírko.

Mikroregionu dominuje pěší turistika a rozvíjí se cykloturistika. Většímu rozvoji mototuristiky, zejména zahraniční, zatím brání nedostatek ubytovacích kapacit. Pěší turistika je zastoupena cca 70 km turistických značených cest, které spravuje Klub českých turistů.

Vodní nádrž Dalešice umožňuje kvalitní koupání a provozování vodních sportů – u Třesova a u Koněšína. Koupání je možné i v některých rybnících a jediném koupališti v Kamenné. V okolí rybníků má dlouholetou tradici rekreace v soukromých chatách, které jsou místy velmi hojné.

# KAMENNÁ

Počet obyvatel: 217  
Rozloha v ha: 611  
Tel.: 568 875 831  
E-mail: ou.kamenna@tiscali.cz



▲ Krajina v okolí obce

Klementice ▼

Víceúčelová vodní nádrž  
o rozměrech 50 x 24 m,  
s max. hloubkou 2 m  
a s 8 m skluzavkou ▼



▲ Návěs s kapličkou a zvonící zasvěcená sv. Janu Nepomuckému z 19. století.



# MIKROREGION HORÁCKO

TĚŠÍME SE NA VAŠI NÁVŠTĚVU . . .

WIR FREUEN UNS AUF IHREN BESUCH . . .

WE LOOK FORWARD TO YOUR VISIT . . .



## Vítejte v mikroregionu Horácko

1. vydání 2005

### Pro mikroregion Horácko vydalo

Reklamní studio eMD.cz, Rychnov nad Kněžnou, [www.emd.cz](http://www.emd.cz)  
nákladem 7.000 výtisků



Tento projekt byl realizován  
s finanční podporou Fondu Vysočiny.

**Texty:** Hana Žáková, Ing. Ladislav Dokulil

**Foto:** Jaroslav Horák, Hartmanice, [foto-horak@quick.cz](mailto:foto-horak@quick.cz)

### Internetové stránky mikroregionu:

[www.horacko.cz](http://www.horacko.cz)

**e-mail:** [info@horacko.cz](mailto:info@horacko.cz)

Mechanická, fotografická, elektronická či jakákoli jiná reprodukce díla nebo jeho částí  
podléhá písemnému souhlasu autorů.